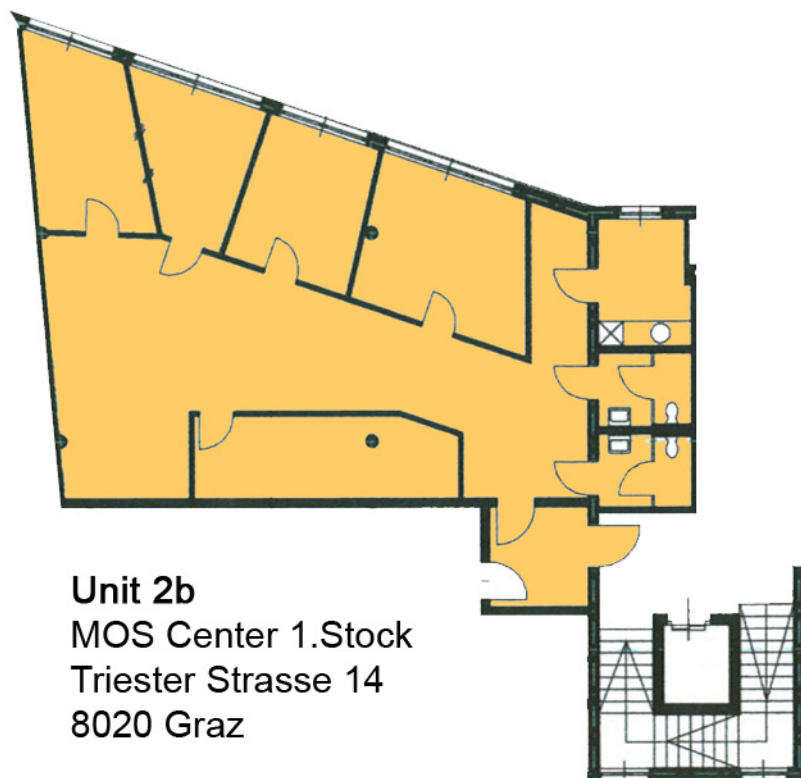


140m² Bürofläche im MOS Center an einem der bestfrequentiertesten Orte in Graz

Das moderne Objekt befindet sich an einer der meist frequentierten Kreuzungen nahe der Grazer Innenstadt und ist für ihre Außenwerbung bestens geeignet. Die Autobahn Graz Ost und Graz West sind in wenigen Autominuten erreichbar. Weiters gibt es Bus und Strassenbahnhaltestellen vor der Tür.

Auf der vielseitig nutzbaren Fläche von ca. 140 m² (Büros, Ordination) kann die Raumaufteilung frei gewählt werden. Zusätzlich verfügt das Lokal über eine abgetrennte funktionale Teeküche und 2 Toiletten.

Technische Ausstattung: Aufzug, Telefon- und EDV-Netzwerkverkabelung.



IMMOTERIA

IMMOTERIA Immobilienvermittlung und Handels GmbH

Informationen

| | |
|---------------|--------------------|
| Nutzfläche | 140 m ² |
| Anzahl Zimmer | 4 |
| Verfügbarkeit | ab sofort |

Mietkosten pro m² netto

| | |
|----------------|---------------------------|
| Miete | 8,30 € pro m ² |
| Betriebskosten | 1,82 € pro m ² |
| Heizkosten | 0,48 € pro m ² |
| Kaution | 5 Mieten br. (BG) |
| Provision | keine |

Ausstattung

| | |
|----------|----------|
| Teeküche | möbliert |
| Sanitär | 2 WC |
| Böden | Parkett |
| Terrasse | - |

Anschlüsse

| | |
|------------------|---------------------------------|
| Heizung | Gaszentral |
| Parkplätze netto | á 45,- € / Monat im Innenhof |

Infrastruktur

| | |
|----------------|---------------------------------|
| Bushaltestelle | 39 / 67 / 52 |
| Strassenbahn | 4 / 5 |
| Autobahn | 5 Min Graz Ost und Graz West |

Kontakt

| | |
|----------------|-----------------|
| Nicolas Supanz | 0699 12 911 911 |
|----------------|-----------------|

